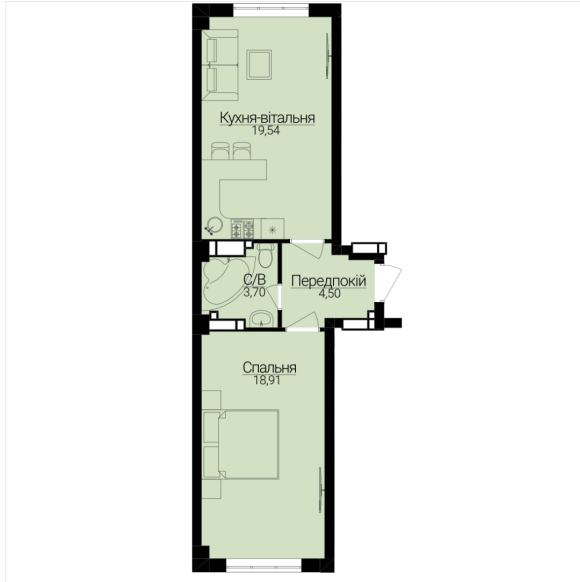


ОДНОКІМНАТНІ АПАРТАМЕНТИ 1Л

Розташування на поверсі



Розташування на генплані



ЧЕРГА

1

БУДИНОК

3

СЕКЦІЯ

3

ПОВЕРХ

1

ХАРАКТЕРИСТИКИ

| | |
|----------------|-------|
| Кімнат | 1 |
| Рівнів | 1 |
| Загальна площа | 46.86 |
| Житлова площа | 18.91 |

ПЛАНУВАННЯ

| | |
|----------------|-------|
| Передпокій | 4.50 |
| Санвузол | 3.70 |
| Спальня | 18.91 |
| Кухня-вітальня | 19.54 |