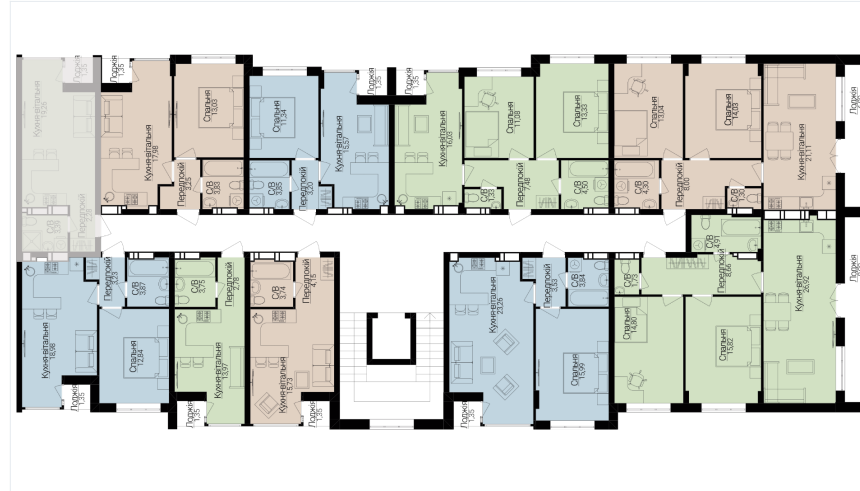
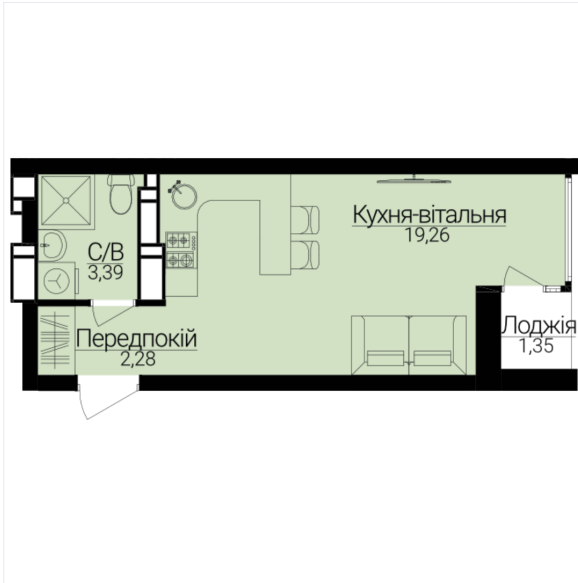


ОДНОКІМНАТНІ АПАРТАМЕНТИ С-3 Розташування на поверсі



Розташування на генплані



ЧЕРГА

1

БУДИНОК

3

СЕКЦІЯ

1

ПОВЕРХ

2

ХАРАКТЕРИСТИКИ

| | |
|----------------|-------|
| Кімнат | 1 |
| Рівнів | 1 |
| Загальна площа | 25.61 |
| Житлова площа | 19.26 |

ПЛАНУВАННЯ

| | |
|----------------|-------|
| Передпокій | 2,28 |
| Санвузол | 3,39 |
| Кухня-вітальня | 19,26 |
| Лоджія | 1,35 |