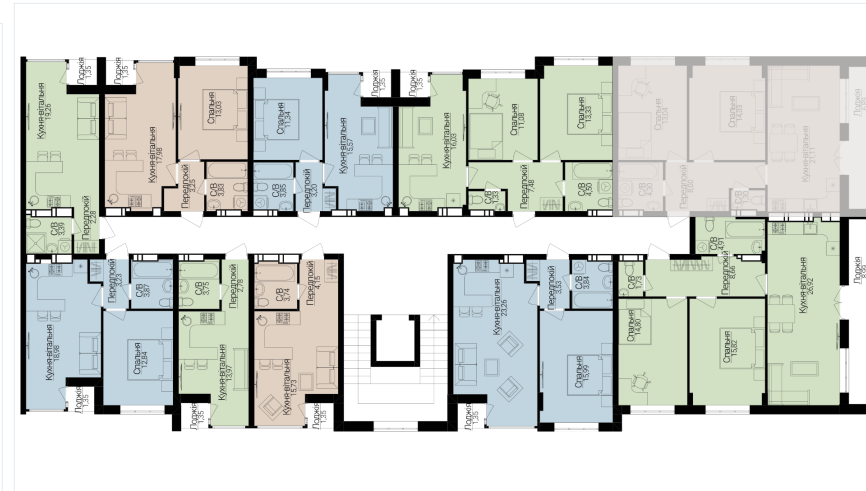


## ДВОКІМНАТНІ АПАРТАМЕНТИ 2Б

Розташування на поверсі



Розташування на генплані



ЧЕРГА

**1**

БУДИНОК

**3**

СЕКЦІЯ

**1**

ПОВЕРХ

**5**

## ХАРАКТЕРИСТИКИ

|                |       |
|----------------|-------|
| Кімнат         | 2     |
| Рівнів         | 1     |
| Загальна площа | 65.24 |
| Житлова площа  | 27.07 |

## ПЛАНУВАННЯ

|                |       |
|----------------|-------|
| Передпокій     | 8,00  |
| Санвузол       | 4,30  |
| Санвузол       | 1,30  |
| Спальня        | 14,03 |
| Спальня        | 13,04 |
| Кухня-вітальня | 21,12 |
| Лоджія         | 6,89  |