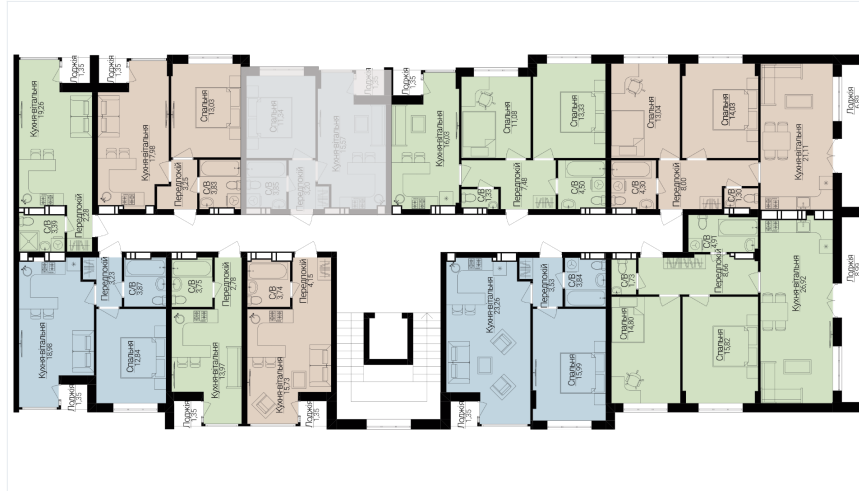


ОДНОКІМНАТНІ АПАРТАМЕНТИ 1Г

Розташування на поверсі



Розташування на генплані



ЧЕРГА

1

БУДИНОК

3

СЕКЦІЯ

1

ПОВЕРХ

6

ХАРАКТЕРИСТИКИ

| | |
|----------------|-------|
| Кімнат | 1 |
| Рівнів | 1 |
| Загальна площа | 34.64 |
| Житлова площа | 11.34 |

ПЛАНУВАННЯ

| | |
|----------------|-------|
| Передпокій | 3,20 |
| Санвузол | 3,85 |
| Спальня | 11,34 |
| Кухня-вітальня | 15,57 |
| Лоджія | 1,35 |