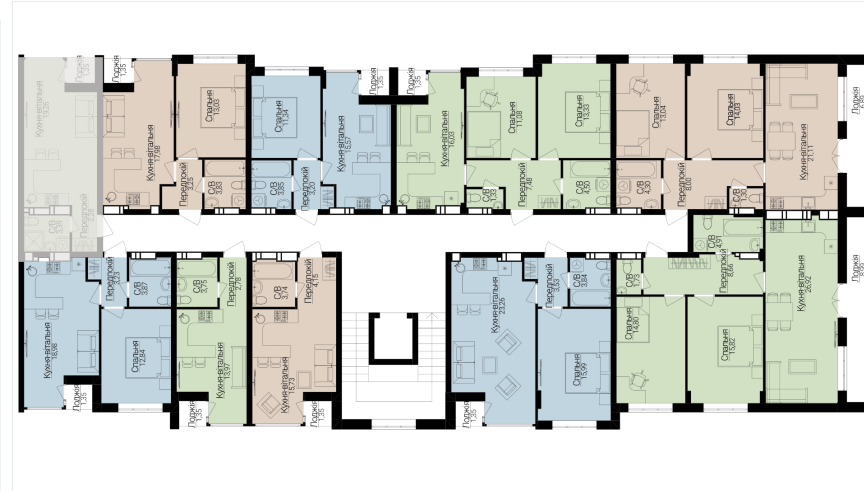
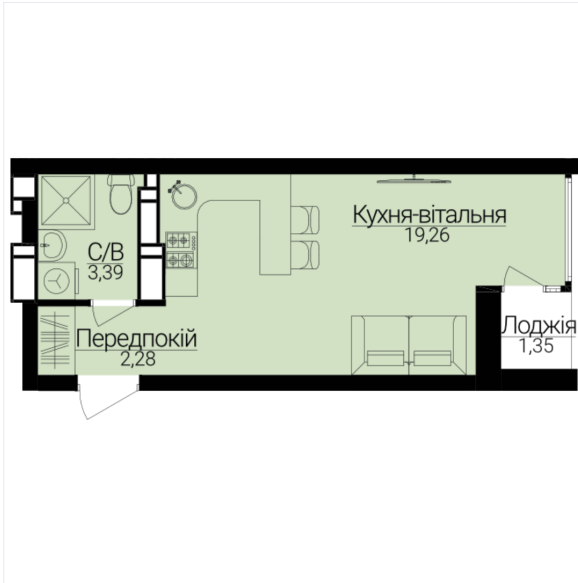


## ОДНОКІМНАТНІ АПАРТАМЕНТИ С-3 Розташування на поверсі



Розташування на генплані



ЧЕРГА

**1**

БУДИНОК

**3**

СЕКЦІЯ

**1**

ПОВЕРХ

**6**

### ХАРАКТЕРИСТИКИ

|                |       |
|----------------|-------|
| Кімнат         | 1     |
| Рівнів         | 1     |
| Загальна площа | 25.61 |
| Житлова площа  | 19.26 |

### ПЛАНУВАННЯ

|                |       |
|----------------|-------|
| Передпокій     | 2.28  |
| Санвузол       | 3.39  |
| Кухня-вітальня | 19.26 |
| Лоджія         | 1.35  |