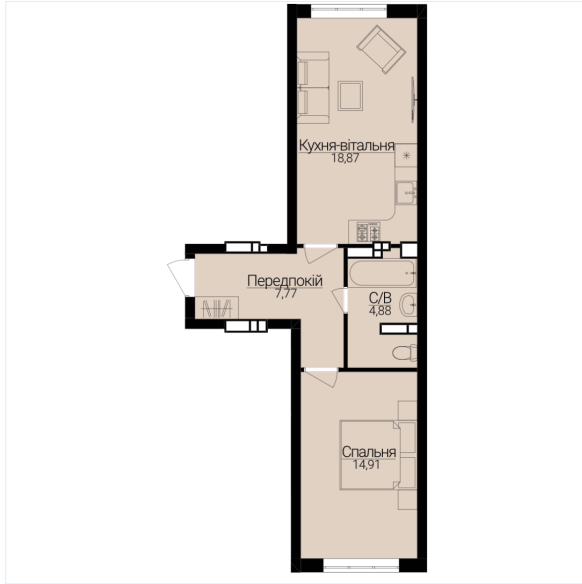


ОДНОКІМНАТНІ АПАРТАМЕНТИ 1К

Розташування на поверсі



Розташування на генплані



ЧЕРГА

1

БУДИНОК

3

СЕКЦІЯ

3

ПОВЕРХ

3

ХАРАКТЕРИСТИКИ

| | |
|----------------|-------|
| Кімнат | 1 |
| Рівнів | 1 |
| Загальна площа | 46.45 |
| Житлова площа | 14.91 |

ПЛАНУВАННЯ

| | |
|----------------|-------|
| Передпокій | 7.77 |
| Санвузол | 4.88 |
| Спальня | 14.91 |
| Кухня-вітальня | 18.87 |