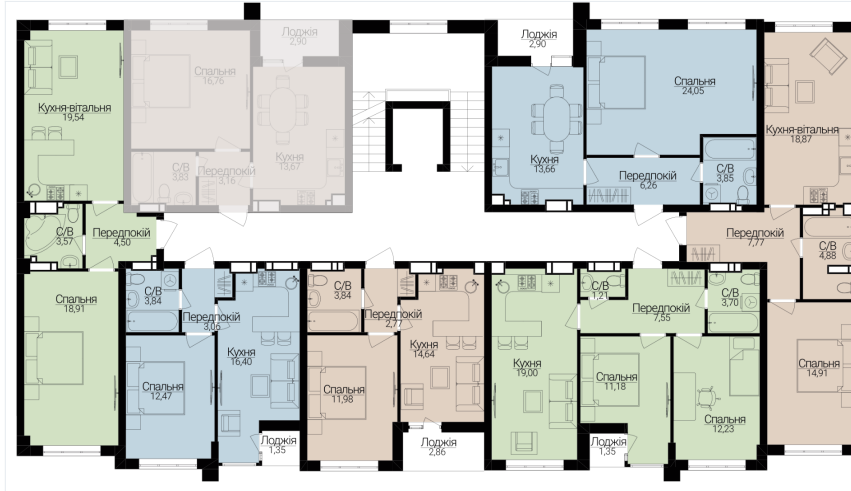


ОДНОКІМНАТНІ АПАРТАМЕНТИ 1Р

Розташування на поверсі



Розташування на генплані



ЧЕРГА

1

БУДИНОК

3

СЕКЦІЯ

3

ПОВЕРХ

4

ХАРАКТЕРИСТИКИ

| | |
|----------------|-------|
| Кімнат | 1 |
| Рівнів | 1 |
| Загальна площа | 38.76 |
| Житлова площа | 16.76 |

ПЛАНУВАННЯ

| | |
|------------|-------|
| Передпокій | 3.16 |
| Санвузол | 3.83 |
| Спальня | 16.76 |
| Кухня | 13.67 |
| Лоджія | 2.72 |